

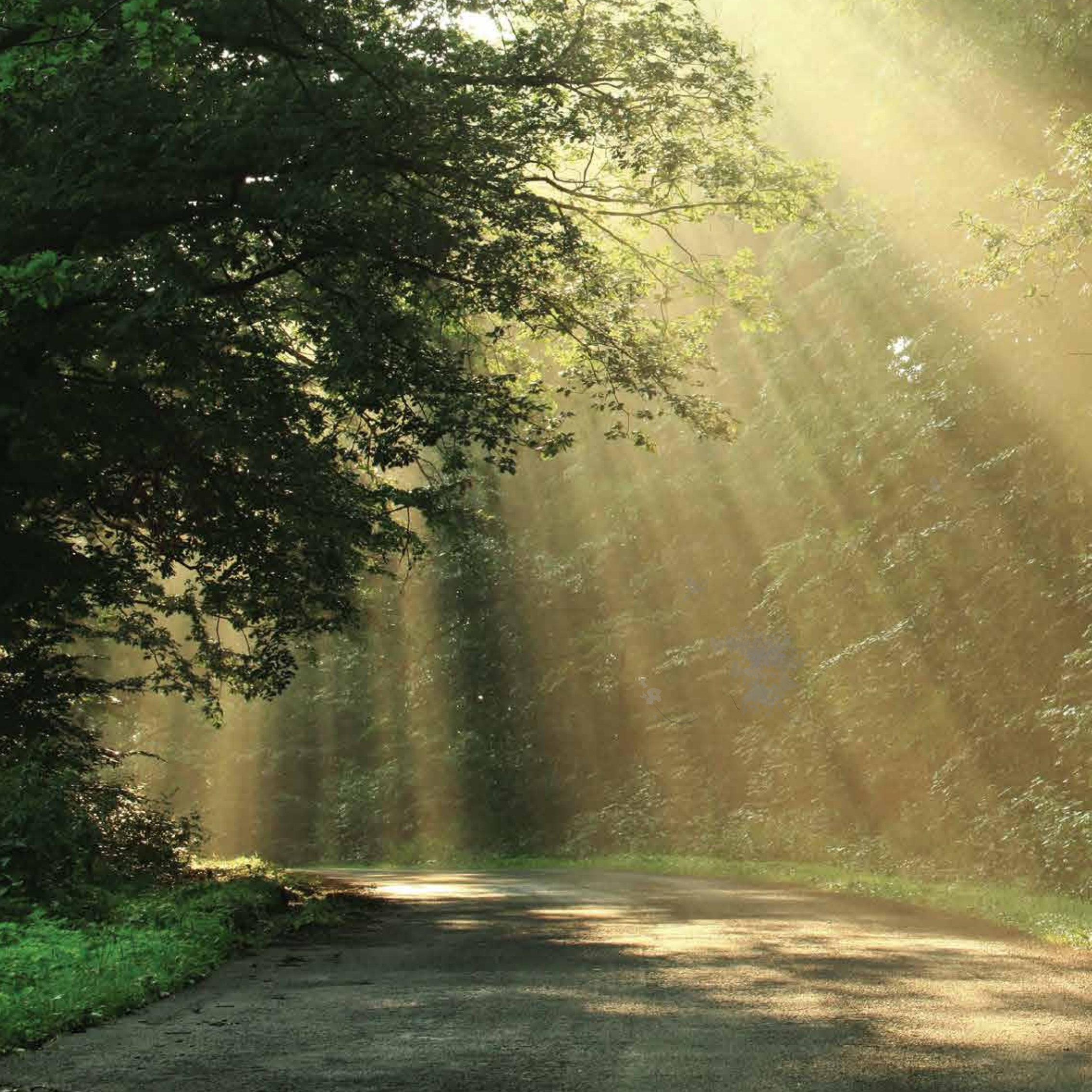


KENDO | kemer evleri
BELGRAD ORMANI





KENDO | kemer evleri
BELGRAD ORMANI





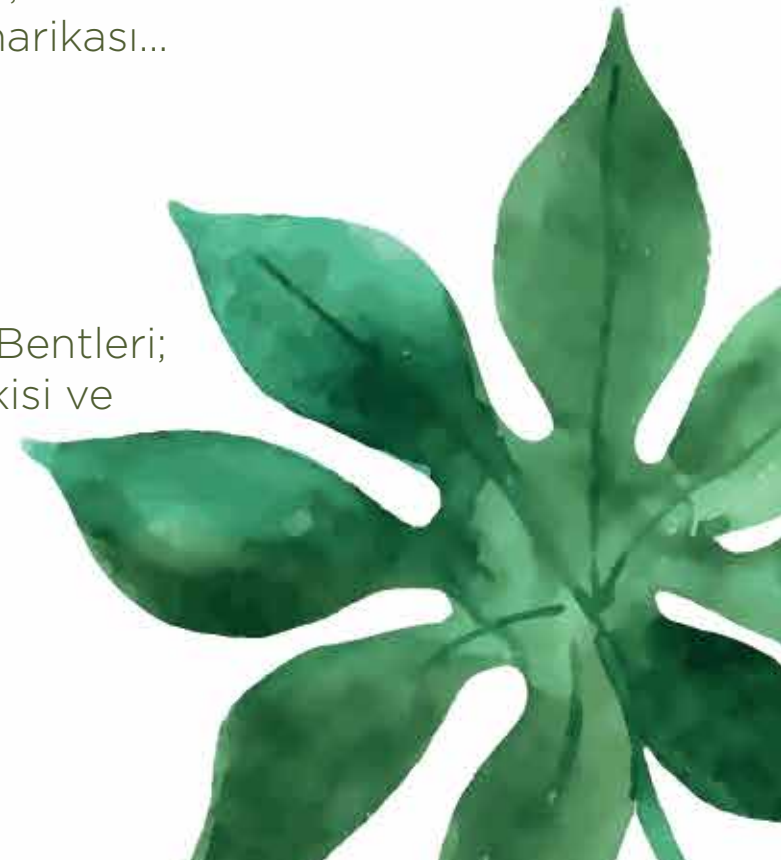
GÜNEŞ DOĞARKEN BELGRAD ORMANI



Tertemiz Havasıyla Belgrad Ormanı...

Kanuni Sultan Süleyman'ın Sırbistan Seferi'nden dönerken, beraberinde getirdiği Belgradlılardan alır ismini bu doğa harikası... Zamanında en büyük içme suyu kaynağı olmuştur...

İstanbul'un tek ve en güzel ormanı Belgrad Ormanı, 5.442.000 m² alanıyla çeşit çeşit canlılara, bentlere, derelere, ağaçlara ev sahipliği yapıyor. Kömürcü, Büyük, Ayvat, Valide, Kirazlı ve Sultan Mahmut Bentleri; Ayvat, Topuz ve Neşet Suyu Dereleri; Kızıl Geyiği, Kızıl Tilkisi ve Altın Çakalıyla İstanbul'da, doğal yaşam çeşitliliğinin en çok olduğu alanlardan biri olmaya devam ediyor.

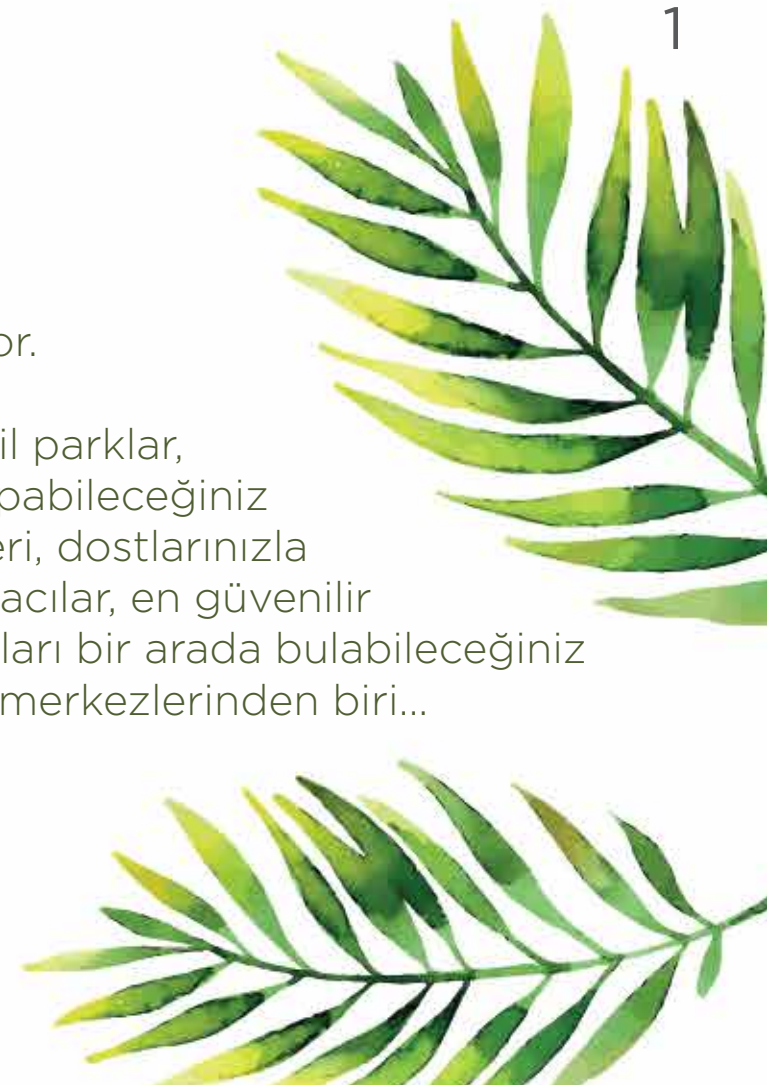




İstanbul'un Yeni Cazibe Merkezi Göktürk'te; Ayrıcalıklı Bir Yaşam Başlıyor...

İstanbul'un en değerli arazilerinden Göktürk,
ayrıcalıklı yaşamın bütün olanaklarını size bir arada sunuyor.

Çocuklarınızı gönül rahatlığıyla gezdirebileceğiniz yemyeşil parklar,
eğitim alabileceğiniz seçkin okullar, mutfak alışverişinizi yapabileceğiniz
büyük marketler, Türkiye'nin en ünlü restoranlarının şubeleri, dostlarınızla
keyifli vakit geçirebileceğiniz kahve zincirleri ve butik pastacılar, en güvenilir
sağlık kuruluşlarının tıp merkezleri ve dünyaca ünlü markaları bir arada bulabileceğiniz
alışveriş merkezleri... Göktürk, İstanbul'daki önemli yaşam merkezlerinden biri...





2

Göktürk'ün En Değerli Arazisinde, Huzur Dolu Bir Yaşam...

Kendo Kemer Evleri; Belgrad Ormanı'nın içinde, Levent ve Maslak'a 10 dk. mesafede, köprü bağlantı yollarına kolay ulaşılabilir konumuyla yükselen değer Göktürk'te, size sadece bir ev değil yepyeni bir hayat sunuyor.

18 adet özel bahçeli villadan oluşan Kendo Kemer Evleri; şehrin yanı başında, karmaşadan ve stresten uzakta, konfor dolu bir hayat sürmek isteyenlere kapılarını açıyor.



A TİPİ VİLLA



3

Kuş Cıvıltıları Eşliğinde; Doğayla İç İçe Bir Hayat...

İstanbul'un akciğerleri Belgrad Ormanı'nda,
mis gibi çiçek kokuları dolsun dört bir yanınıza...
Güneş doğarken Belgrad Ormanı'nın yemyeşil manzarası eşlik etsin size...

Evinizden Belgrad Ormanı'nın içine açılan parkurda,
kısa bir yürüyüşle başlayın her yeni güne.
Çam ağaçlarının gölgesinde; kuş cıvıltılarını dinleyerek
dinlendirin bedeninizi...



KENDO | kemer evleri
BELGRAD ORMANI



KENDO | kemer evleri
BELGRAD ORMANI





İçeride Ferah ve Konforlu Eviniz; Dışarıda Dört Bir Yanı Ağaçlarla Çevrili Bahçeniz...

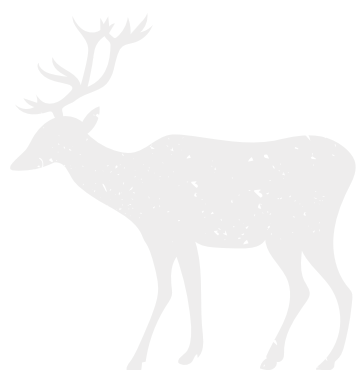
Belgrad Ormanı manzaralı villanızın bahçe katında;
yaşam ve yemek alanınız sizi karşılıyor.

4 m'lik tavan yüksekliğiyle geniş ve ferah bir alanda konumlanan
ebeveyn odası, yemyeşil bahçeye açılıyor.



KENDO | kemer evleri
BELGRAD ORMANI





KENDO | kemer evleri
BELGRAD ORMANI



Eşsiz Dere Manzarasına Karşı, Dinlendirici Bir Uyku...

Bir tarafınızda alabildiğine yeşil Belgrad Ormanı, bir tarafınızda yeşile hayat veren upuzun bir dere, kuş sesleriyle uyanın her yeni güne.

Belgrad Ormanı'na bakan çatı katınızda unutun şehrin tüm stresini, büyüleyici manzaranın tadını çıkarın.



KENDO | kemer evleri
BELGRAD ORMANI



8

Evinizin Her Odasına Süzölsün Belgrad Ormanı'ndan Doęan Güneş...

Misafirler odaları, boş zamanlarınızı geçirebileceğiniz hobi odaları, iki kişilik fonksiyonel yardımcı odası, ferah ve kullanışlı depo alanı...

Kendo Kemer Evleri'ndeki yeni hayatınızın her detayını özenle tasarladık.



KENDO | kemer evleri
BELGRAD ORMANI



Yemyeşil Ağaçlarla Çevrili Havuzunuzda, Serinleyin...

Yaz aylarında çeşit çeşit ağaçların gölgesinde serinleyin;
kuşlar ve çiçekler eşlik etsin size... Dört bir yanı yeşilliklerle çevrili havuzunda,
hayata kısa bir mola verin.





“ayrıcalıklı yaşam”

B TİPİ VİLLA



11

Kendo Kemer Evleri'nde Herkese Göre Bir Seçenek Var.

İstanbul'un yükselen değeri Göktürk'te, yemyeşil bahçeniz önünüzde, doğayla içiçe bir yaşam sizi bekliyor. Konforunuz için tüm ayrıntıların düşünüldüğü Kendo Kemer Evleri'nde her zevke göre bir ev seçeneği var.



KENDO | kemer evleri
BELGRAD ORMANI



KENDO | kemer evleri
BELGRAD ORMANI





Fitness Salonunda, Dođanın Kalbinde Sporun Keyfi Bambařka...

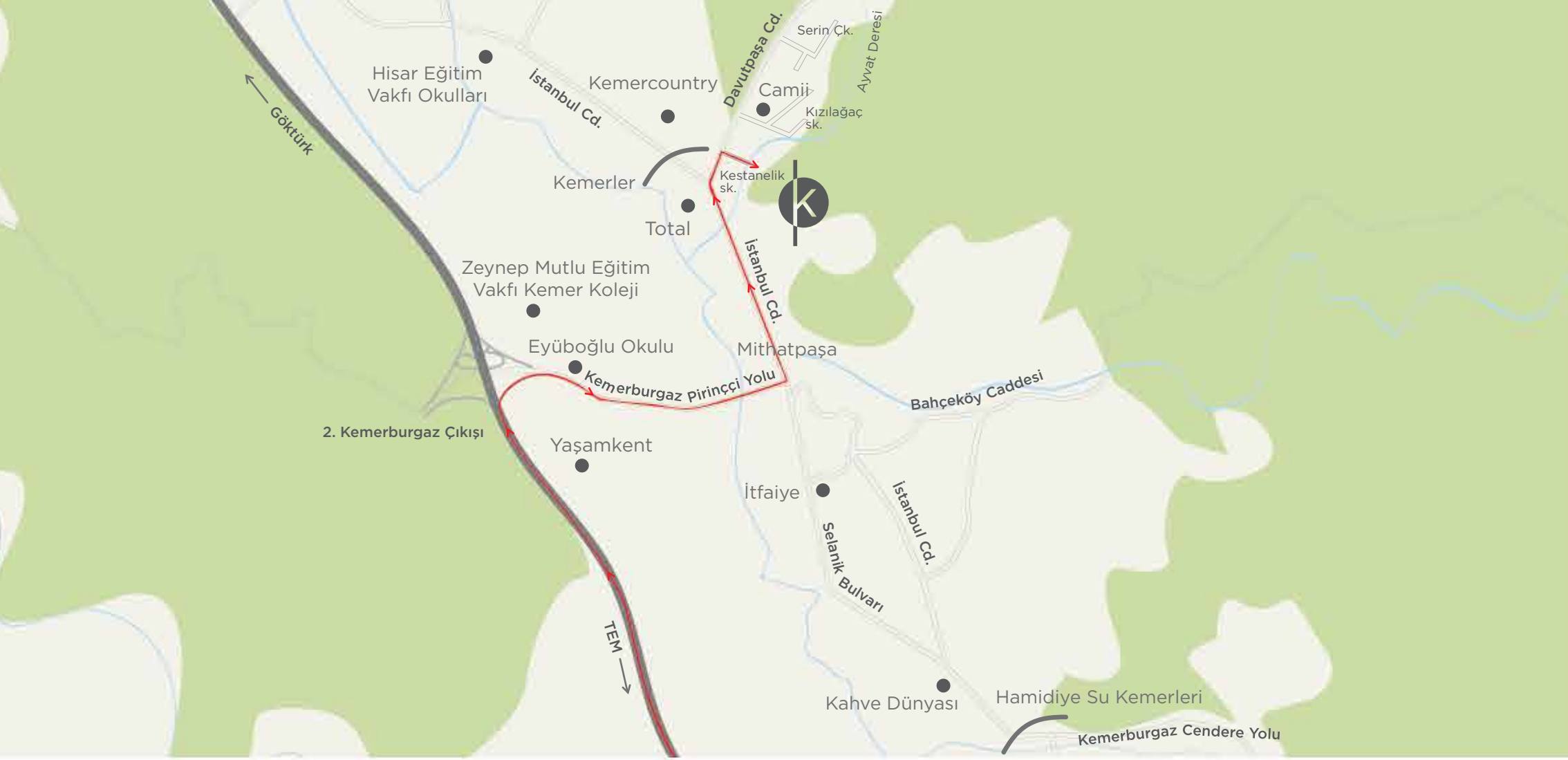
Etrafı yeřilliklerle evrili havuzda yřzmeđ ya da İstanbul'un en gřzel ormanında yřrřyřř...

Sporu bir yařam tarzı haline getirenlere zel fitness salonunda, dilediđiniz saatte spor yapmanın tadını ıkarabilirsiniz.



KENDO | kemer evleri

BELGRAD ORMANI



14

Şehrin Dört Bir Yanına Kolaylıkla Ulaşmanın Keyfi...

Kemer Kendo Evleri; Belgrad Ormanı'nın yanı başında,
2. Köprü yoluna 10 dakika , 2. Köprü'ye 20 dakika,
3. Köprü yoluna sadece 10 dakika yakınlıkta yer almaktadır.

Levent ve Maslak'a 10 dakika, Taksim'e 20 dakika
Atatürk Havalimanı'na 30 dakika, yeni havalimanına 15 dakika yakınlıkta
Kemer Kendo Evleri'nden, şehrin en önemli noktalarına kolaylıkla
ulaşabilirsiniz.

KENDO | kemer evleri
BELGRAD ORMANI



Bu katalogta yer alan bağımsız bölüm görselleri ve bilgileri ilgili bağımsız bölümün tanıtımı amacıyla Kendo Gayrimenkul Geliştirme ve Ticaret A.Ş. tarafından derlenen bilgilerden oluşmakta ve sadece tanıtım amacı ile yayınlanmaktadır. Bağımsız bölüm özellikleri ve görseller, şu anda bu kataloğu incelediğiniz esnada Kendo Gayrimenkul Geliştirme ve Ticaret A.Ş. veya resmi temsilcisi tarafından değiştirilmiş olabilir ve/veya bağımsız bölüm ve/veya ortak kullanım alanı ve/veya projenin geneli bazında birebir gerçek özellik ve ölçülerle olabileceğinden, herhangi bir bağımsız bölüm satın alınmadan veya yatırım kararı alınmadan Kendo Gayrimenkul Geliştirme ve Ticaret A.Ş.'ne danışarak güncel ve kapsamlı bilgi edinilmesi gerekmektedir. Kendo Gayrimenkul Geliştirme ve Ticaret A.Ş. bu sitede yer alan bilgilerin doğruluğundan ve/veya eksiksiz olmasından sorumlu değildir ve bu bilgileri her zaman değiştirme hakkını saklı tutar.

KENDO | kemer evleri
BELGRAD ORMANI





KAT PLANLARI

A TİPİ VİLLA



ZEMİN KAT NET ALAN : 122,2 m²

ANTRE-Z01 : 13,0 m²

WC-Z02 : 3,8 m²

SOYUNMA-Z03 : 7,5 m²

BANYO-Z04 : 5,9 m²

EBEVEYN YATAK ODASI-Z05 : 24,6 m²

YAŞAMA-Z06 : 50,0 m²

MUTFAK-Z07 : 17,4 m²

TOPLAM NET ALAN : 304,0 m²

ZEMİN KAT NET ALAN : 122,2 m²

BODRUM KAT NET ALAN : 106,0 m²

ÇATI ARASI NET ALAN : 75,8 m²

TOPLAM BRÜT ALAN : 382,2 m²

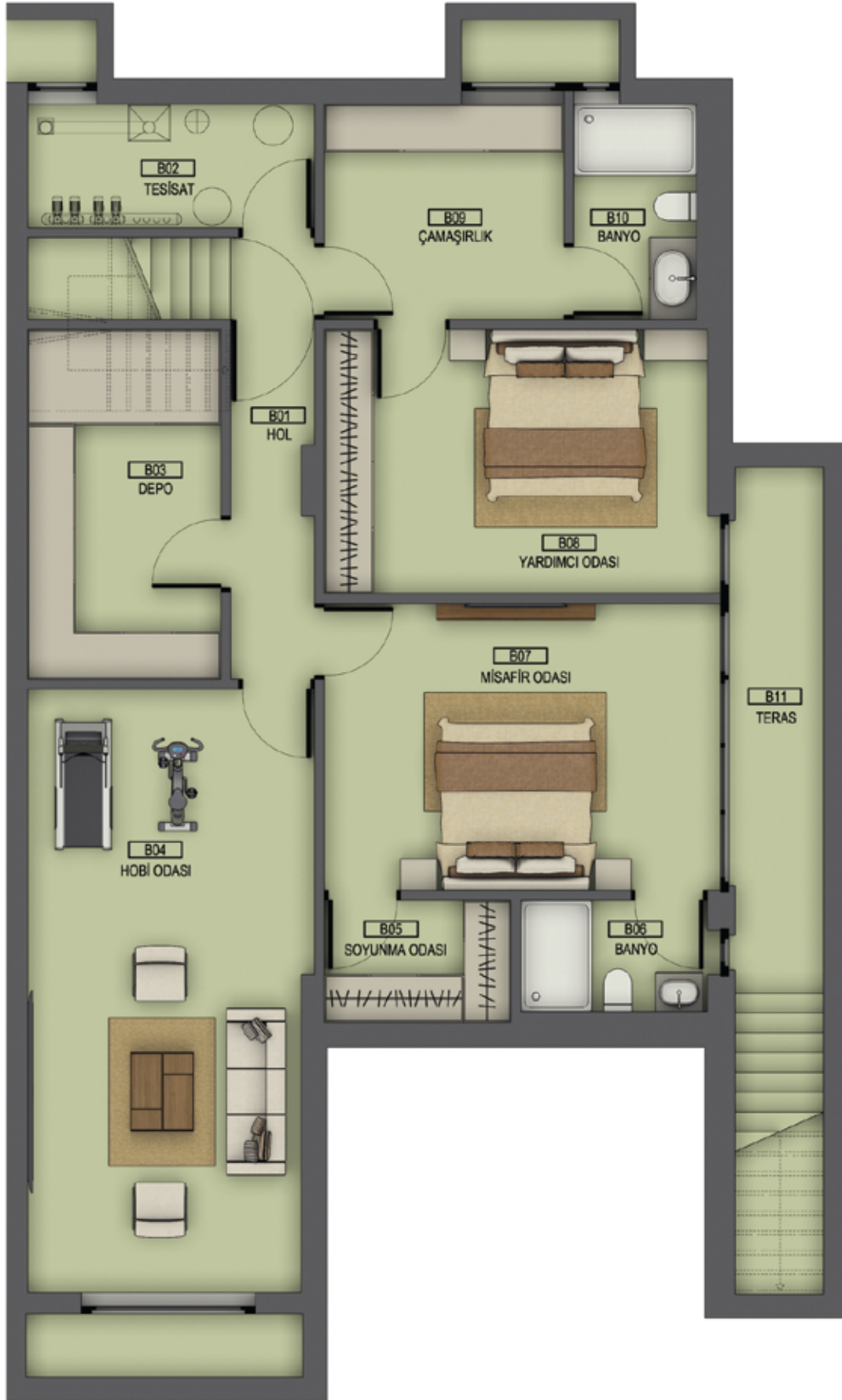
ZEMİN KAT BRÜT ALAN : 139,2 m²

BODRUM KAT BRÜT ALAN : 123,4 m²

ÇATI ARASI BRÜT ALAN : 85,0 m²

KURANGLEZ, TERAS,
DUVAR ve DİĞER ALANLAR : 34,6 m²

A TİPİ VİLLA



BODRUM KAT NET ALAN : 106,0 m²

HOL-B01 : 6,0 m²

TESİSAT-B02 : 5,9 m²

DEPO-B03 : 11,6 m²

HOBİ ODASI-B04 : 27,4 m²

SOYUNMA ODASI-B05 : 3,7 m²

BANYO-B06 : 3,6 m²

MİSAFİR ODASI-B07 : 18,4 m²

YARDIMCI ODASI-B08 : 16,6 m²

ÇAMAŞIRLIK-B09 : 8,5 m²

BANYO-B10 : 4,4 m²

A TİPİ VİLLA

ÇATI ARASI NET ALAN : 75,8 m²



B TİPİ VİLLA



ZEMİN KAT NET ALAN : 60,8 m²

GİRİŞ HOLÜ-Z01 : 5,9 m²

WC-Z02 : 2,4 m²

YAŞAMA-Z03 : 37,5 m²

MUTFAK NIŞI-Z04 : 15,0 m²

TOPLAM NET ALAN : 181,7 m²

1 KAT NET ALAN : 59,4 m²

ZEMİN KAT NET ALAN : 60,8 m²

BODRUM KAT NET ALAN : 61,5 m²

TOPLAM BRÜT ALAN : 230,5 m²

1. KAT BRÜT ALAN : 75,5 m²

ZEMİN KAT BRÜT ALAN : 75,5 m²

BODRUM KAT BRÜT ALAN : 75,5 m²

KURANGLEZ, TERAS,
DUVAR ve DİĞER ALANLAR : 40 m²

B TIPI VILLA



1. KAT NET ALAN : 59,4 m²

HOL-101 : 6,9 m²

BANYO-102 : 4,8 m²

BANYO-103 : 4,4 m²

EBEVEYN YATAK ODASI-104 : 18,6 m²

YATAK ODASI-105 : 12,5 m²

YATAK ODASI-106 : 8,4 m²

BALKON-107 : 3,8 m²

B TİPİ VİLLA

BODRUM KAT NET ALAN : 61,5 m²

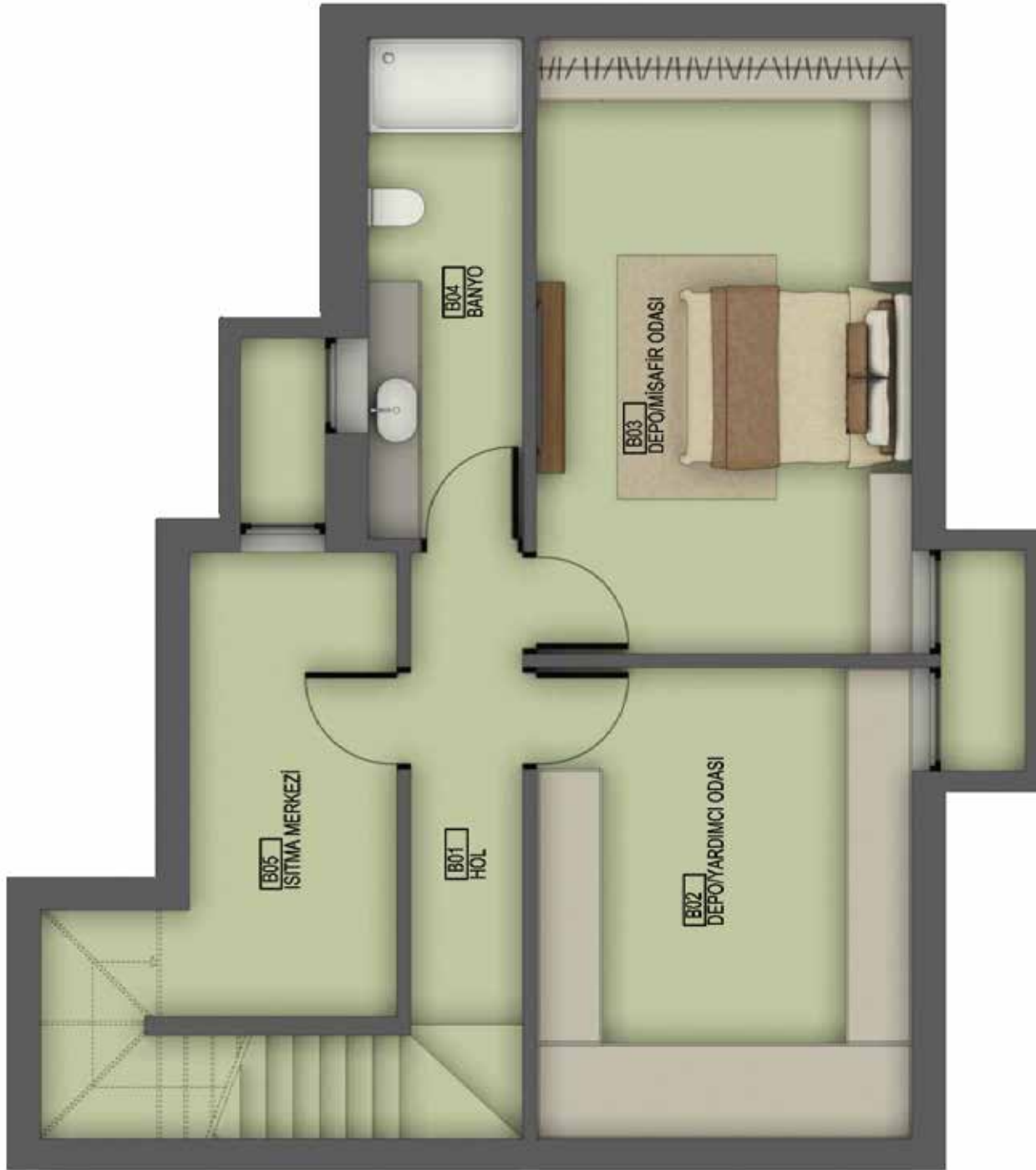
HOL-B01 : 4,9 m²

DEPO-B02 : 16,1 m²

DEPO-B03 : 20,9 m²

BANYO-B04 : 7,1 m²

ISITMA MERKEZİ-B05 : 12,5 m²



Adres

Davutpaşa Caddesi Kestanelik Sokak
No: 12/1 Mithatpaşa - Eyüp / İSTANBUL

Kendo Gayrimenkul

Ahi Evran Cad. 42 Maslak No: 6 A Kule
Kat: 8 D: 11 Maslak İSTANBUL/TÜRKİYE
+90 212 226 3050
info@kendo.com.tr







KENDO | kemer evleri
BELGRAD ORMANI

